

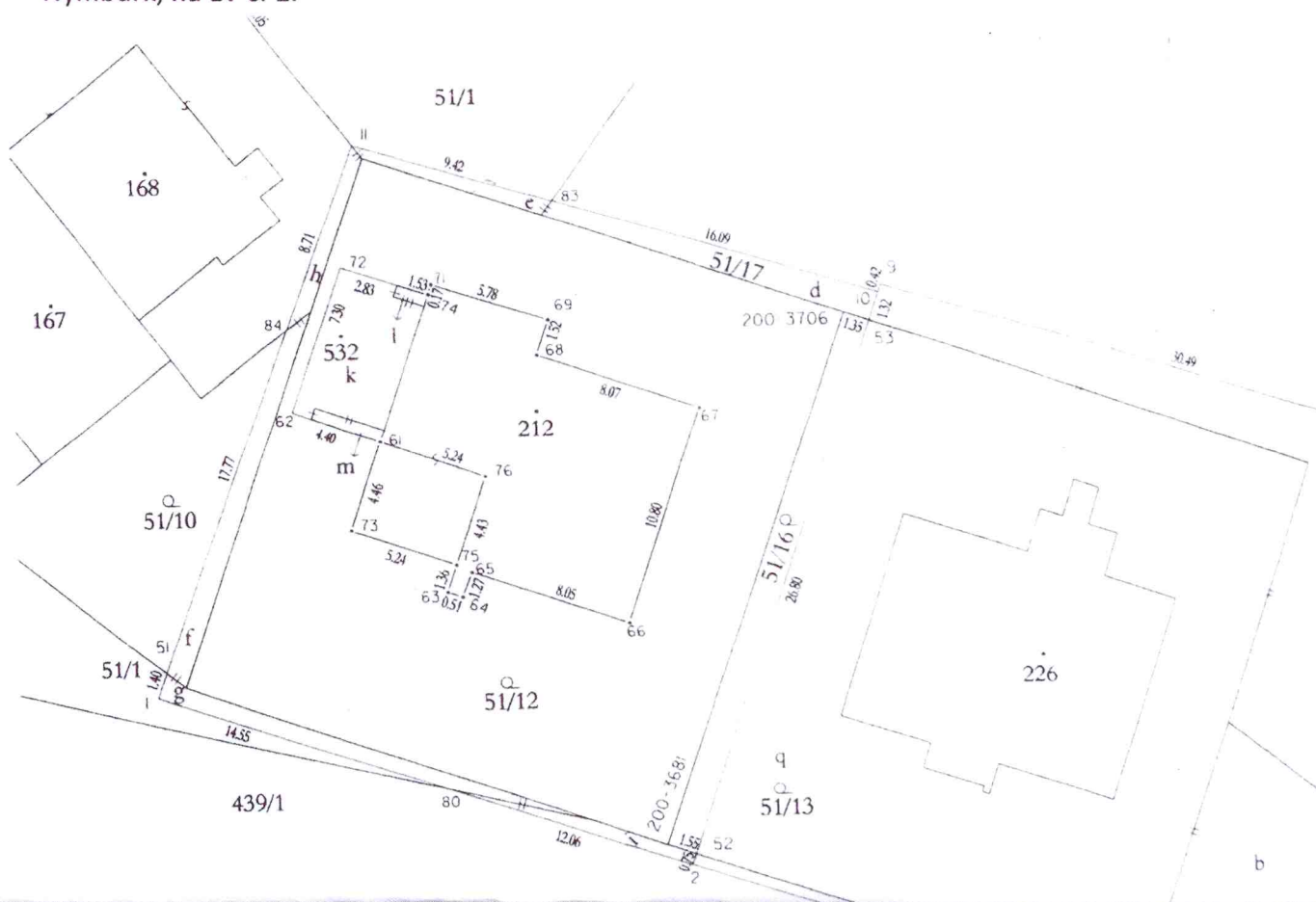
Sloveč 142, 289 03 Městec Králové

Záměr Obce Sloveč prodat část pozemku z majetku obce

Obec Sloveč jako výlučný vlastník nemovitosti níže specifikované zveřejňuje podle § 39 odst. 1 zák. č. 128/2000 Sb., o obcích, v platném znění

Záměr prodat

obecní nemovitý majetek: **pozemek - číslo parcelní 51/17 – ostatní plocha (v jednotném funkčním celku s rezidenční stavbou) o celkové výměře 57 m² sestávající z dílu h (oddělen z parcely st. 168) o výměře 3 m², dílu e+g (oddělen z pozemku 51/1) o výměře 19 m², dílu f (oddělen z pozemku 51/10) o výměře 13 m², dílu d (oddělen z pozemku 71/1) o výměře 17 m² a dílu i (oddělen z pozemku 439/1) o výměře 5 m², k.ú. Sloveč, obec Sloveč, okres Nymburk, vedený v katastru nemovitostí pro Středočeský kraj, katastrální pracoviště Nymburk, na LV č. 1.**



Vyvěšeno: 3.2.2020
Sejmuto: 21.2.2020

Viktor Rodywirja
starosta obce Sloveč

OBEC SLOVENČO
286 03 MESTEC NA LOVCE
100 209700