

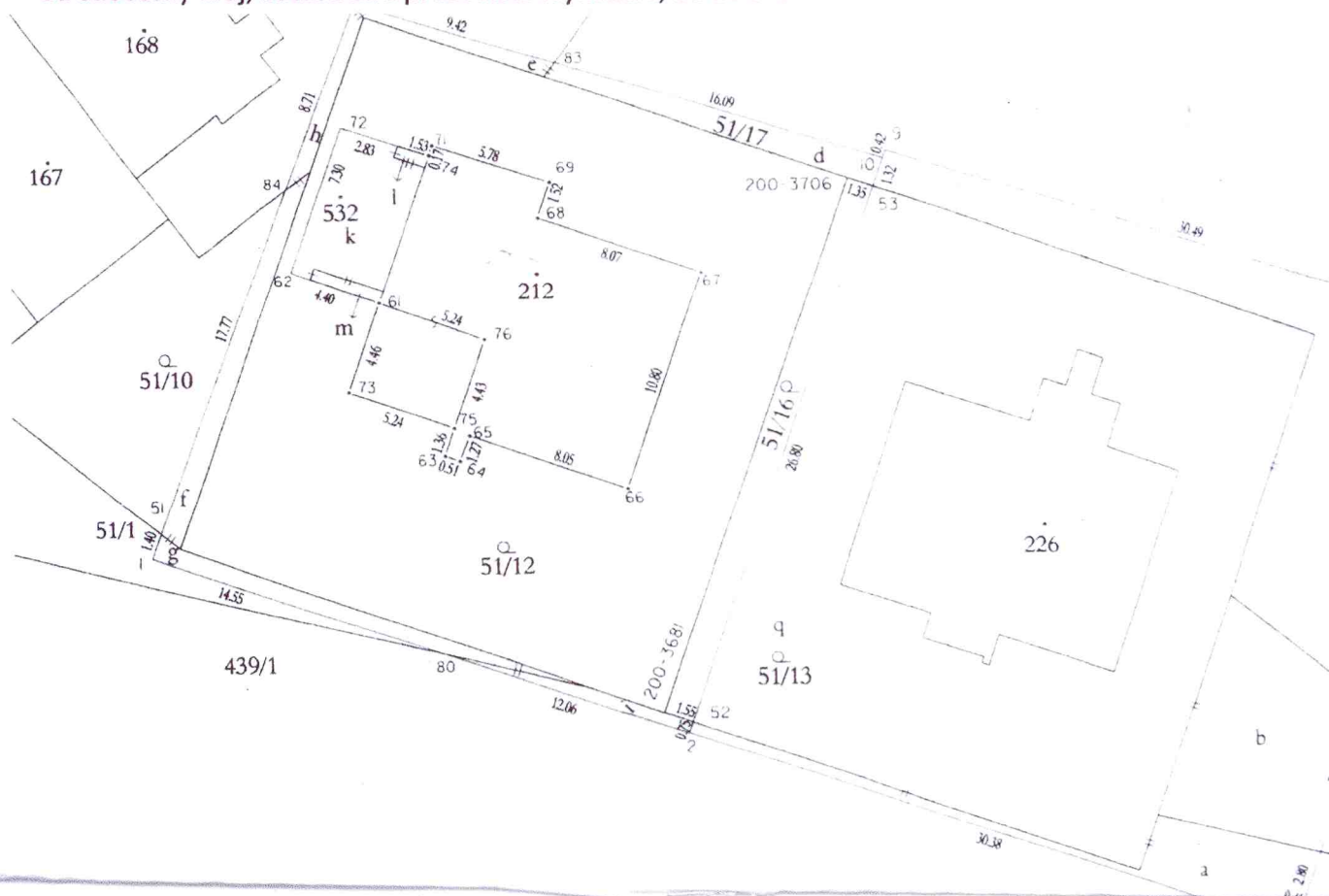
OZNÁMENÍ

Záměr Obce Sloveč prodat část pozemku z majetku obce

Obec Sloveč jako výlučný vlastník nemovitosti níže specifikované zveřejňuje podle § 39 odst. 1 zák. č. 128/2000 Sb., o obcích, v platném znění

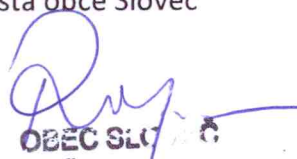
Záměr prodat

obecní nemovitý majetek: **části pozemku - číslo parcelní 51/13 – zahrada (v jednotném funkčním celku s rezidenční stavbou) a to díl a (oddělen z pozemku 439/1) o výměře 38 m², díl b (oddělen z pozemku 51/14) o výměře 67 m² a díl c (oddělen z pozemku 71/1) o výměře 185 m², k.ú. Sloveč, obec Sloveč, okres Nymburk, vedený v katastru nemovitostí pro Středočeský kraj, katastrální pracoviště Nymburk, na LV č. 1.**



Vyvěšeno: 3.2.2020
Sejmuto: 21.2.2020

Viktor Rodywirja
starosta obce Sloveč


OBEC SLOVEČ
289 03 MĚSTEC KRÁLOVÉ
100 209700