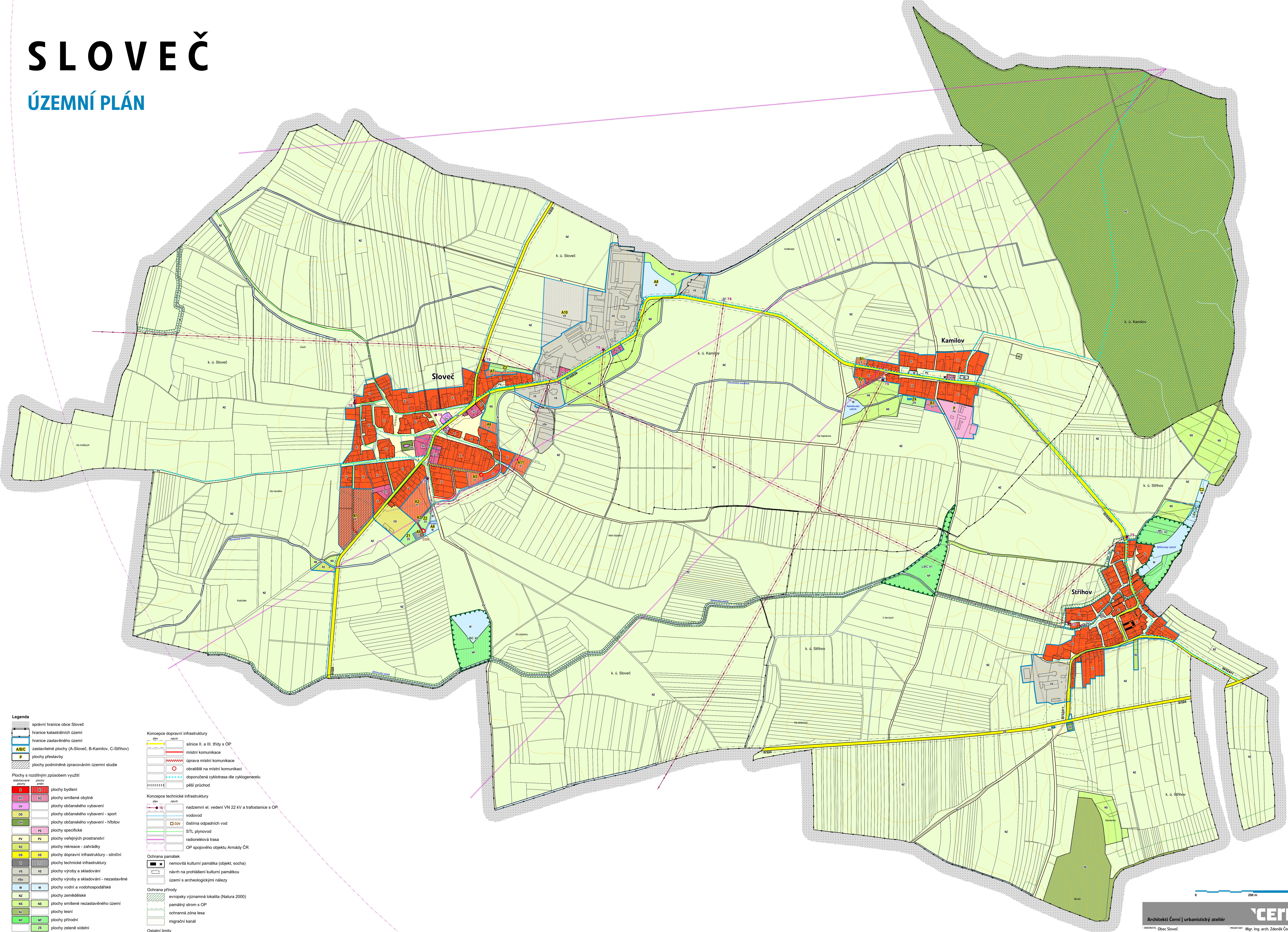


# SLOVEČ

## ÚZEMNÍ PLÁN



### Legenda

- správní hranice obce Sloveč
- hranice katastrálních území
- hranice zastavěného území
- A/B/C** zastavitelné plochy (A-Sloveč, B-Kamilov, C-Strihov)
- P** plochy přestavby
- plochy podmíněné zpracováním územní studie

- Plochy s rozdílným způsobem využití
- | stávající plochy | plánované plochy                            |
|------------------|---|
| <b>B</b>         | — plochy bydlení                            |
| <b>SO</b>        | — plochy smíšené obytné                     |
| <b>OV</b>        | — plochy občanského vybavení                |
| <b>OS</b>        | — plochy občanského vybavení - sport        |
| <b>OH</b>        | — plochy občanského vybavení - hřiště       |
| <b>PS</b>        | — plochy specifické                         |
| <b>PV</b>        | — plochy veřejných prostranství             |
| <b>RZ</b>        | — plochy rekreace - zahrádky                |
| <b>DS</b>        | — plochy dopravní infrastruktury - silniční |
| <b>TI</b>        | — plochy technické infrastruktury           |
| <b>VS</b>        | — plochy výroby a skladování                |
| <b>VSh</b>       | — plochy výroby a skladování - nezastavěné  |
| <b>W</b>         | — plochy vodní a vodohospodářské            |
| <b>NZ</b>        | — plochy zemědělské                         |
| <b>NS</b>        | — plochy smíšené nezastavěného území        |
| <b>NL</b>        | — plochy lesní                              |
| <b>NP</b>        | — plochy přírodní                           |
| <b>ZS</b>        | — plochy zelené sídelní                     |

- Návrh územního systému ekologické stability
- ABC** lokální biocentrum
  - TLK** lokální biokoridor

### Koncepce dopravní infrastruktury

- | stav | návrh                                     |
|------|---|
| —    | — silnice II. a III. třídy s OP           |
| —    | — místní komunikace                       |
| —    | — oprava místní komunikace                |
| —    | — obchvatě na místní komunikaci           |
| —    | — doporučená cyklotrasa dle cyklogenerelu |
| —    | — pěší průchod                            |

### Koncepce technické infrastruktury

- | stav | návrh  |
|------|--|
| —    | — nadzemní el. vedení VN 22 kV a trafostanice s OP |
| —    | — vodovod  |
| —    | — čistírna odpadních vod                           |
| —    | — STL plynovod                                     |
| —    | — radiotelefonní trasa                             |
| —    | — OP spojového objektu Armády ČR                   |

### Ochrana památek

- nemovitá kulturní památka (objekt, socha)
- návrh na prohlášení kulturní památkou
- území s archeologickými nálezky

### Ochrana přírody

- evropsky významná lokalita (Natura 2000)
- památný strom s OP
- ochranná zóna lesa
- migrační kanál

### Ostatní limity

- OP hrbitova
- Celé správní území Sloveč je situováno v OP leteckých zabezpečovacích zařízení MO ČR a v regionu lidové architektury - graficky nezobrazeno

0 250 m 500 m

**Architekti Černí | urbanistický ateliér**

OBJEDNATEL: Obec Sloveč

MÍSTO: Sloveč, Strihov, Kamilov

AKCE: ÚZEMNÍ PLÁN SLOVEČ

OBŠAR: Koordinační výkres

PROJEKTANT: Mgr. Ing. arch. Zdeněk Černý

VYPRACOVAN: Ing. arch. Hana Černá

ČAS: odůvodnění

DATUM: srpen 2020

HEŠTO: 1:5 000

STRANA: 12

STRAN: 34

VERZE: B1